

**リサーチデータをもとに、  
大学生向けにパッケージツアーを  
企画する**

2019年4月16日



# アジェンダ

1. 会社の紹介
2. 今回のPBLプログラム
3. 質疑応答



# アジェンダ

- 1. 会社の紹介**
2. 今回のPBLプログラム
3. 質疑応答

# 会社概要・グループビジョン

会社名 株式会社インテージホールディングス

社名の由来 **Intelligence**(知)+**Age**(時代)

創業 1960年3月2日

本社所在地 東京都千代田区(秋葉原)

資本金 23億7,870万円(18/3末)

代表者 代表取締役社長 石塚 純晃

連結  
従業員数 2,527名(18/3末)

株主数 4,496名(18/3末)

THE INTAGE GROUP WAY

## 知る、つなぐ、未来を拓く

— Know today, Power tomorrow —

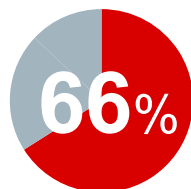
お客様と生活者をつなぐ架け橋として、豊かで可能性の広がる社会を創造する

# 事業概況

2018年3月期連結売上高 **504億99**百万円



マーケティング支援事業  
(消費財・サービス)



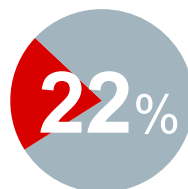
売上高  
331億  
86百万円

- パネル調査／  
カスタムリサーチ
- コミュニケーション
- グローバルリサーチ
- データ解析

(株)インテージ  
(株)インテージリサーチ  
(株)アクセス・ジェーピー  
(株)IXT  
海外子会社 8社



マーケティング支援事業  
(ヘルスケア)



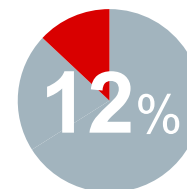
売上高  
110億  
70百万円

- 一般用医薬品調査／  
医療用医薬品調査
- CRO(医薬品開発業務受託機関)
- EDCシステム
- 処方情報分析

(株)インテージヘルスケア  
(株)協和企画  
(株)医療情報総合研究所  
(株)プラメド  
Plamed Korea Co.,Ltd.



ビジネス  
インテリジェンス事業



売上高  
62億  
43百万円

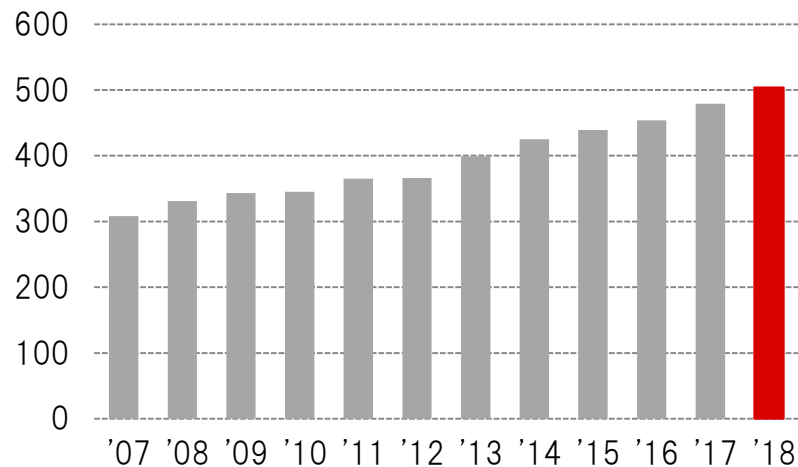
- ITソリューション
- システム開発
- IT基盤構築
- 研究開発

(株)インテージテクノスフィア  
エヌ・エス・ケイ(株)  
(株)データエイジ  
(株)ビルドシステム

# インテージグループの今

**25期**  
連続増収

売上高の成長性



連結売上高の推移

**No.1**

国内での優位性



インテージグループのパネル調査※は多くの業界で「デファクト・スタンダード」となっています。

※パネル調査：調査対象を長期固定し継続的にデータ収集をすること

# インテージグループの今

**10**  
国・地域

## 海外拠点の広がり



海外展開地域(2018年7月末現在)

**No.10**

## 世界でのポジション

順位	企業名(本社所在国)	売上金額 (百万U.S.\$)
1	Nielsen Holdings plc(英国)	6,572.0
2	Kantar(英国)	3,995.0
3	IQVIA(米国)	3,465.0
4	Gartner Research(米国)	2,471.3
5	Ipsos SA(仏国)	1,974.0
6	GfK(独国)	1,650.0
7	Information Resources(米国)	1,149.4
8	Westat(米国)	557.5
9	dunnhumby(英国)	458.0
<b>10</b>	<b>INTAGE Holdings Inc.(日本)</b>	<b>450.5※</b>

マーケティングリサーチ会社2018年売上高ランキング

出典:GRBN 2018 Global Top 25 Report /November 2018 ※ 2018年3月期の数値

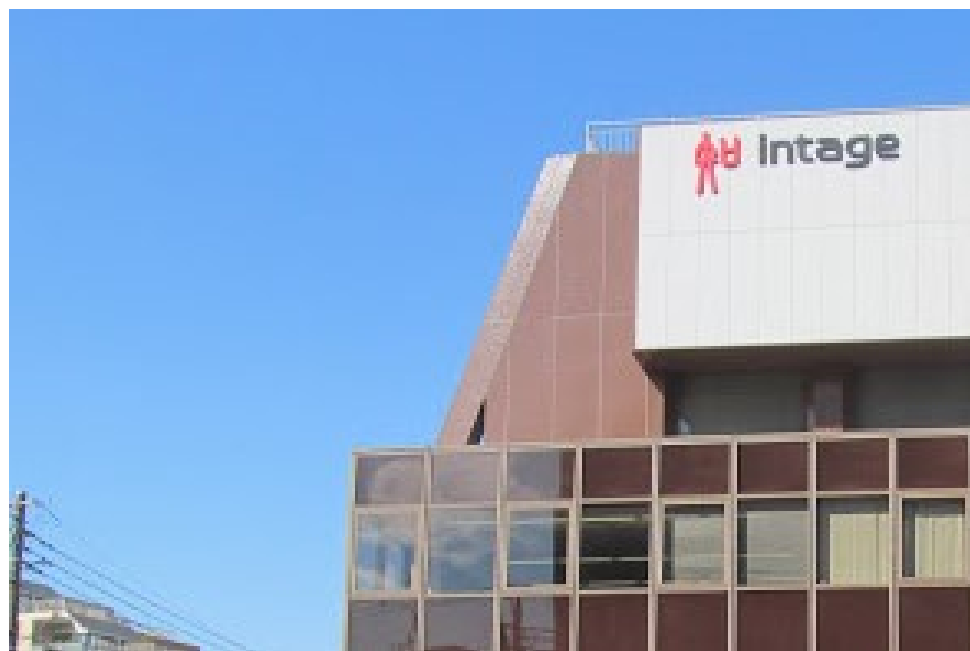
# 会社概要 株式会社インテージテクノスフィア

社名の由来	技術、叡智が蓄積された無限に広がる球体
設立	2014年4月1日
代表者	代表取締役社長 饗庭 忍
資本金	4億円
売上高	105億円 [2018年3月期] 98億円 [2017年3月期]
出資会社	株式会社インテージホールディングス 100%
従業員	正社員 488名 (2018年4月1日時点)
事業概要	リサーチ系システムの開発、業界別ソリューションの提供
URL	<a href="https://www.intage-technosphere.co.jp">https://www.intage-technosphere.co.jp</a>
本社	〒188-0001 東京都西東京市谷戸町2-14-11 TEL : 042-423-1156 FAX : 042-423-1179
秋葉原営業所	〒101-0022 東京都千代田区神田練塀町3番地 インテージ秋葉原ビル TEL : 03-5294-9296 FAX : 03-5294-0199
長野事業所	〒380-8581 長野県長野市稲葉上千田沖318 TEL : 026-227-5111 FAX : 026-227-5380

※2018年4月1日時点

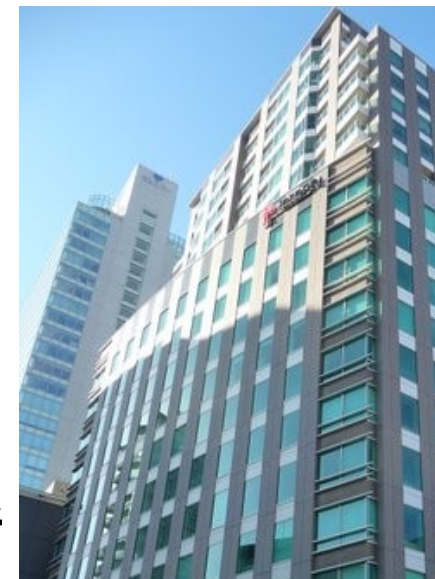


こんな感じの外観です...

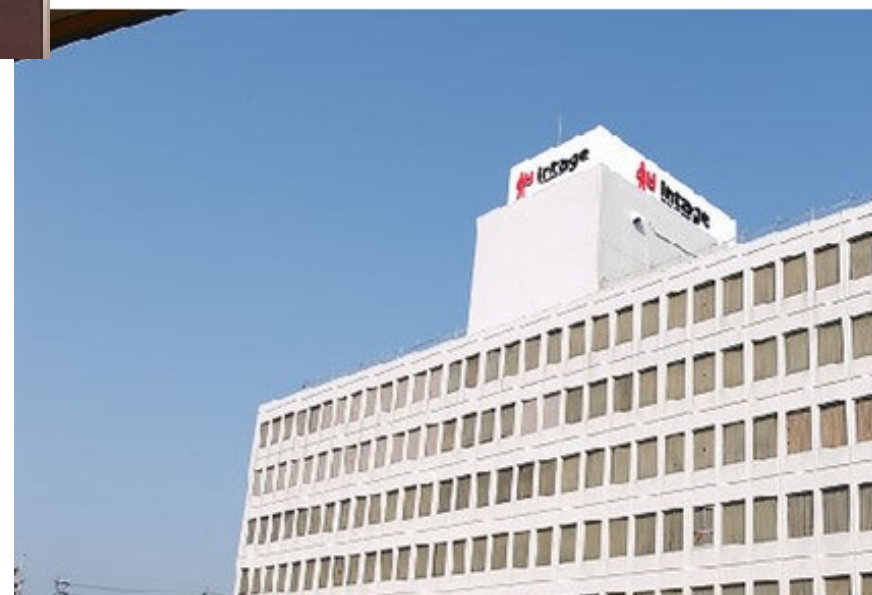


本社（ひばりヶ丘）

秋葉原営業所



長野事業所



**みなさん、どこかで見たことがある会社名かと思います。**

**例えば、こんな所に リンク**

# インターネットテクノスフィアがやっていること

## 例：マーケティングリサーチのシステム開発





# インターネットテクノスフィアとは？

データ

×

IT



# アジェンダ

1. 会社の紹介
- 2. 今回のPBLプログラム**
3. 旅行業界の概況
4. 質疑応答



PBLとは

# Problem Based Learning

= 問題解決型学習



自ら問題を発見し解決する能力を養うことを目的とした  
教育法

# 2019年度のプログラム

リサーチデータをもとに、

## 大学生の視点で、大学生が“学生時代に行ってみたい”パッケージツアーを企画する

### ターゲットを選定し・・・

- 何をポイントにターゲットの学生を選定する？  
女性向け？男性向け？何年生？・・・
- 選定した学生はどんな学校に通っている？  
理系/文系？院生/学部生？・・・
- どんなシーンでパッケージツアーを利用する？

### ツアー内容を検討する・・・

- どんなコンセプトにする？
- ターゲットに適したプランはどんな内容？  
(旅行の三要素「アゴ」、「アシ」、「マクラ」)
- どんな広告を使えば大学生にウケる？

# 調査概要

## <旅行に関する調査>

学生の旅行経験の実態と、学生時代に行きたい旅行について、企画に必要な項目などを聞いています。

調査目的： 大学生の旅行体験の把握、行ってみたい旅行  
調査方法： インターネット調査  
調査対象： 大学生（6年制も含む）  
依頼数： 3004s 調査依頼した対象者数です  
有効回答数： 715s 集計対象とする有効回答の対象者数です。  
回収率： 23.8%（有効回答数/依頼数）  
調査期間： **2018年3月20日～3月22日**

調査目的： 大学生の旅行体験の把握、行ってみたい旅行  
調査方法： インターネット調査  
調査対象： 大学生（6年制も含む）  
依頼数： 616s 調査依頼した対象者数です  
有効回答数： 373s 集計対象とする有効回答の対象者数です。  
回収率： 62.3%（有効回答数/依頼数）  
調査期間： **2019年3月7日～3月13日**



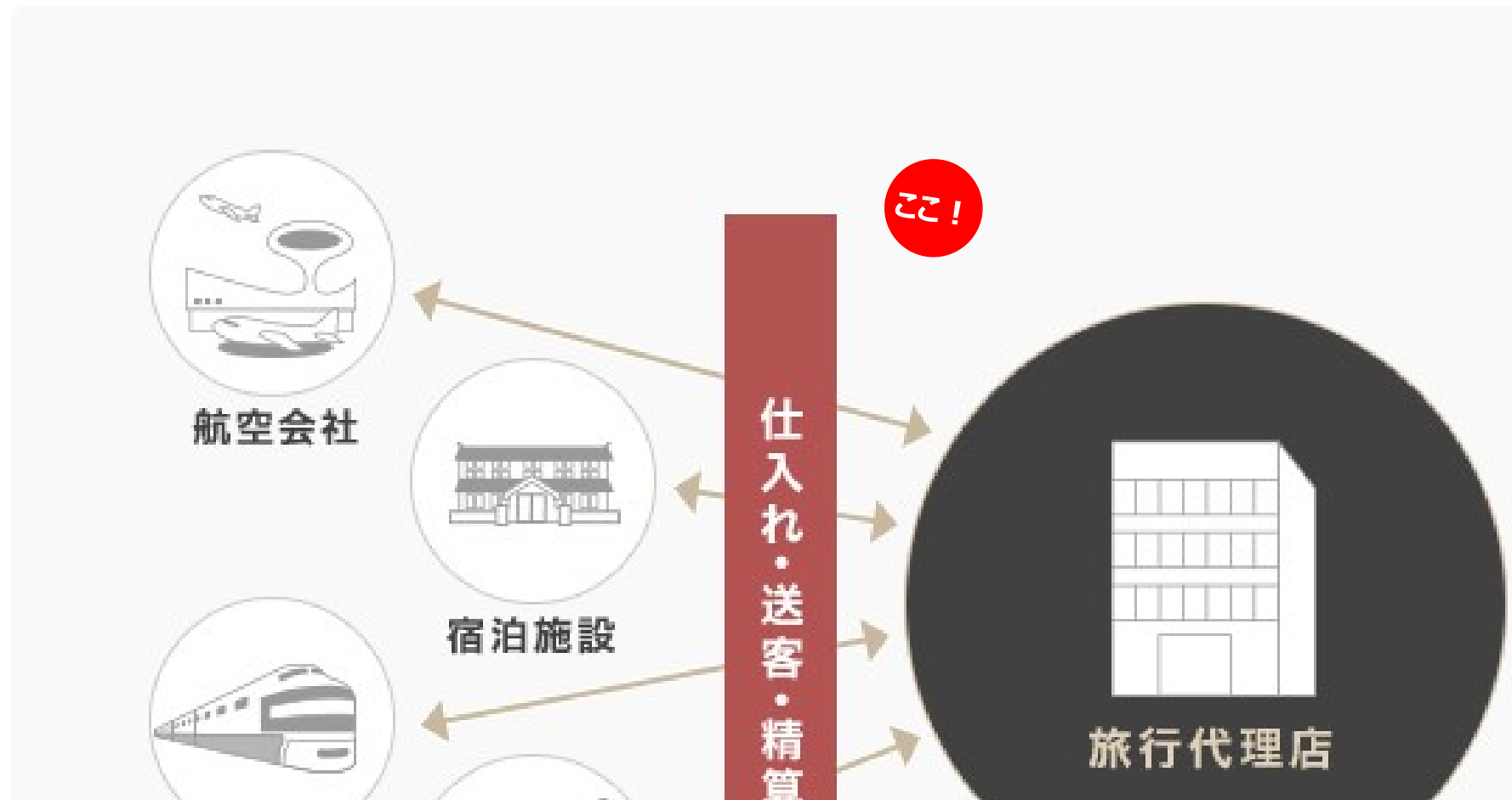
# 2018年度 PBL合同成果報告会



**東洋大学 石田ゼミは2位でした！！**

# 今回のプログラムで体験してもらうこと

今回はパッケージツアーを販売する「旅行代理店」で皆さんに働いてもらうイメージです。  
リサーチデータをもとに、学生向けのパッケージツアーを企画・提案いただきます。



# 顧客企業向けサービス一覧

業界	クライアント	提供サービス	サービス概要
医薬品	製薬会社	営業支援 (実消化)	製薬会社のマーケティング部門や営業部門を支援する各種システムを提供 (実消化システムなど)。また EDI 受送信やメンテナンス業務を一括で請負う BPO サービスを提供。
		製造販売後 進捗管理	製造販売後調査 (PMS) の進捗状況 (契約、症例登録、調査票回収、謝礼支払) を一元管理する ASP 型のパッケージシステム (POSTIER®/ポストイア)。製薬企業の PMS 部門、MR、CRO で情報を共有し、効率的な調査を支援。
		OPD・ データ分析	症例情報の収集と症例データの活用により、患者一人一人の治療に役立つディテールリング (OPD: One Patient Detailing) を支援。データ分析では、マーケティングデータの他健診レセプトデータなども活用したデータ分析にも対応。
健康保険・健康管理	健康保険組合	業務支援	適用・給付・経理の基幹システムとレセプト管理・分析システムを開発し、運用支援も含めた業務支援サービスを提供。
	企業 (人事・保健スタッフ)	健康管理支援	特定健診・特定保健指導データを管理する ASP サービスを開発し、国への報告など運用支援サービスを提供。企業との健康管理の共同利用も可能。
	健康保険組合 企業 (従業員)		健診結果をはじめ、就業判定・再検査・面談記録・ストレスチェック・意見書など従業員の健康を管理する ASP サービスおよびデータ運用支援サービスを提供。
			スマートフォンなどで健診結果通知を閲覧可能な個人向けのポータルサイトを開発。企業向けストレスチェックや健保向け医療費通知機能の拡張も可能。
旅行	旅行会社	業務支援 (商品造成)	旅行商品の企画～仕入～造成に関わるソリューション (システム構築・BPO) とマーケティングダッシュボードの提供。
	運輸会社 旅行会社	業務支援 (精算)	旅行代理店と運輸会社・施設間の精算ソリューション (システム構築・BPO) の提供、宿泊施設向け業界標準 Web サイトの運営。
出版	出版社 取次 書店	POS データ 提供・分析	20 年以上の業界対応ノウハウや弊社顧客の利用実績をもとに標準化した書籍 POS、雑誌 POS データ収集と分析データの提供を通じて、販促活動や書店管理を支援。
	出版社 書店	受発注管理	出版社と書店の間で行われている、様々な形態の受発注業務プロセスを Web 上で展開し、双方向に情報コミュニケーションを行えるポータルサービスを提供。



業界	クライアント	提供サービス	サービス概要
教育	大学・塾・ 予備校・企業・ 業界団体	業務支援 (試験処理)	40 年を超える豊富な経験と実績で大学・塾・予備校・企業・業界団体における試験処理業務を支援。
金融	金融機関	マーケティング支援	データ収集・統合・データ解析・モデル作成およびプロモーションによる営業支援サービスを提供。
	銀行・保険	業務支援 (不動産担保評価)	LandStage (不動産担保評価システム) により、不動産担保評価業務の効率化を提供。
製造	製造会社	営業支援	地図を利用したエリア・販売店別の販売実績分析や競合分析を可能とする営業支援ツールを提供。
流通	流通会社	配送管理	配送トラックの台数削減や配通コース作成支援など、効率的な配送を支援するシステムを開発し、運用支援も含めたサービスを提供。
	卸会社	物流管理	卸会社の受発注、在庫管理に合った物流システムを開発し、運用支援も含めたサービスを提供。
	自販機 オペレーター	需要予測	自販機の売上過去実績から算出した需要予測を元に、適切な自販機巡回計画を作成するシステムを開発し、運用支援も含めたサービスを提供。
官公庁	都道府県 自治体	道路管理	携帯電話、スマホを利用した災害時の情報共有システムを開発し、運用支援も含めたサービスを提供。

## 審査のポイント

- ①ストーリー
  - ✓ テーマに沿った内容であったか
  - ✓ 話しの構成は適切だったか
  - ✓ 話しの内容は分かりやすかったか
- ②データ分析・資料について
  - ✓ 提示資料は分かりやすかったか
  - ✓ 図、表、グラフなどを用いて見やすかったか
  - ✓ 分析手法の選択は適切だったか
  - ✓ 分析結果の理解は適切だったか
- ③学生独自の視点やビジネス視点
  - ✓ 提案には学生らしい柔軟な発想があったか
  - ✓ 提案には新規性（新しさ）があったか
  - ✓ 提案は市場性（儲かりそうか）があったか

**身近なテーマなので売上見込を入れましょう！**

**売上見込 = 販売価格 × 利用者数 × 開催数（1年間で）**



# アジェンダ

1. 会社の紹介
2. 今回のPBLプログラム
3. 質疑応答

インテージテクノスフィアからのエール！

- “データ”の面白さを感じてください！（そのためにも、授業の中でどのように扱うかスキルを磨いてください）
- 自分が“面白い！”と思う感覚を重視してください！



株式会社インテージテクノスフィア